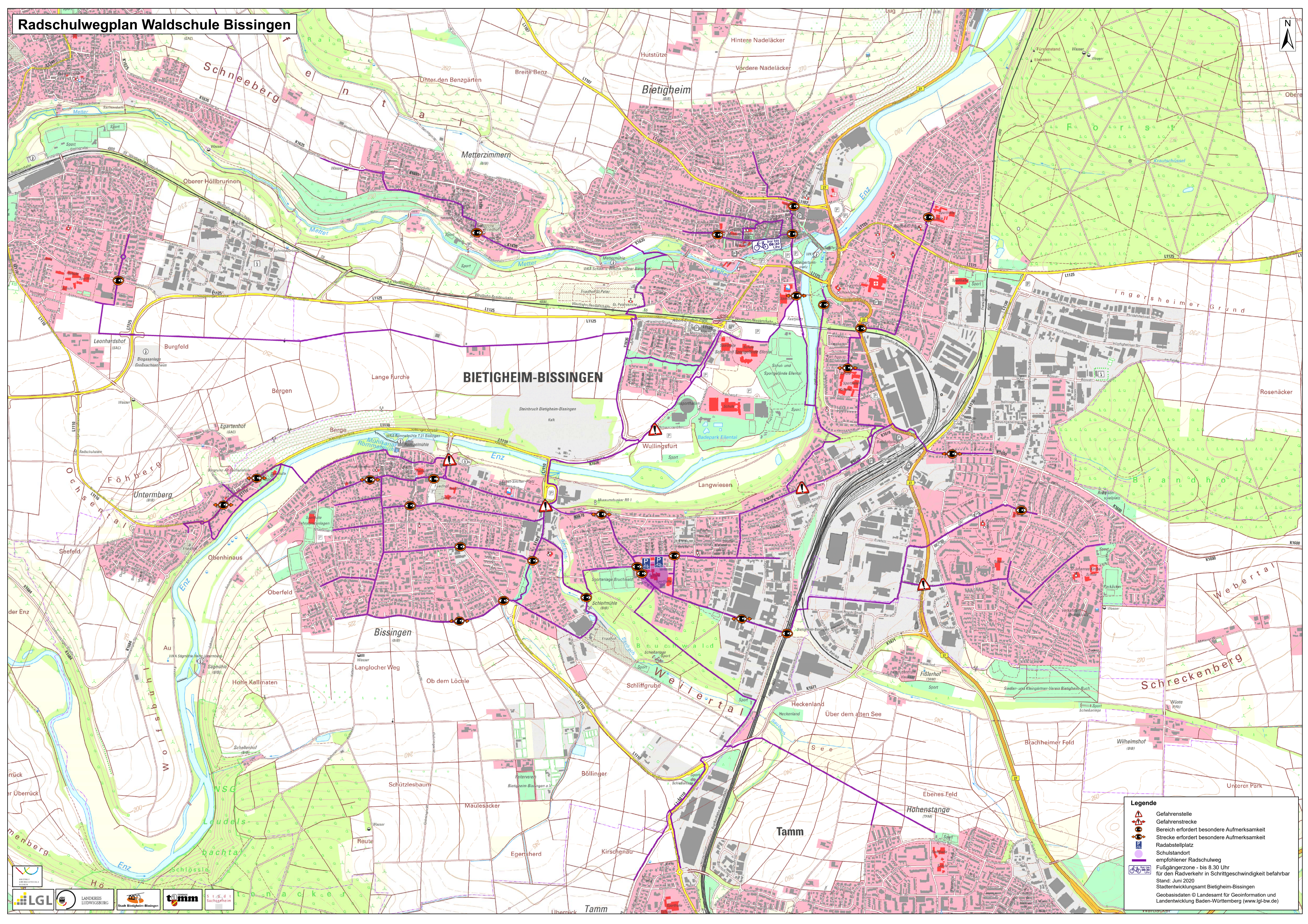


Radschulwegplan Waldschule Bissingen



Legende

- Gefahrenstelle
- Gefahrenstrecke
- Bereich erfordert besondere Aufmerksamkeit
- Strecke erfordert besondere Aufmerksamkeit
- Radabstellplatz
- Schulstandort
- empfohlener Radschulweg
- Fußgängerzone - bis 8.30 Uhr für den Radverkehr in Schrittgeschwindigkeit befahrbar

Stand: Juni 2020
Stadtentwicklungsamt Bietigheim-Bissingen
Geobasisdaten © Landesamt für Geoinformation und Landentwicklung Baden-Württemberg (www.lgl-bw.de)