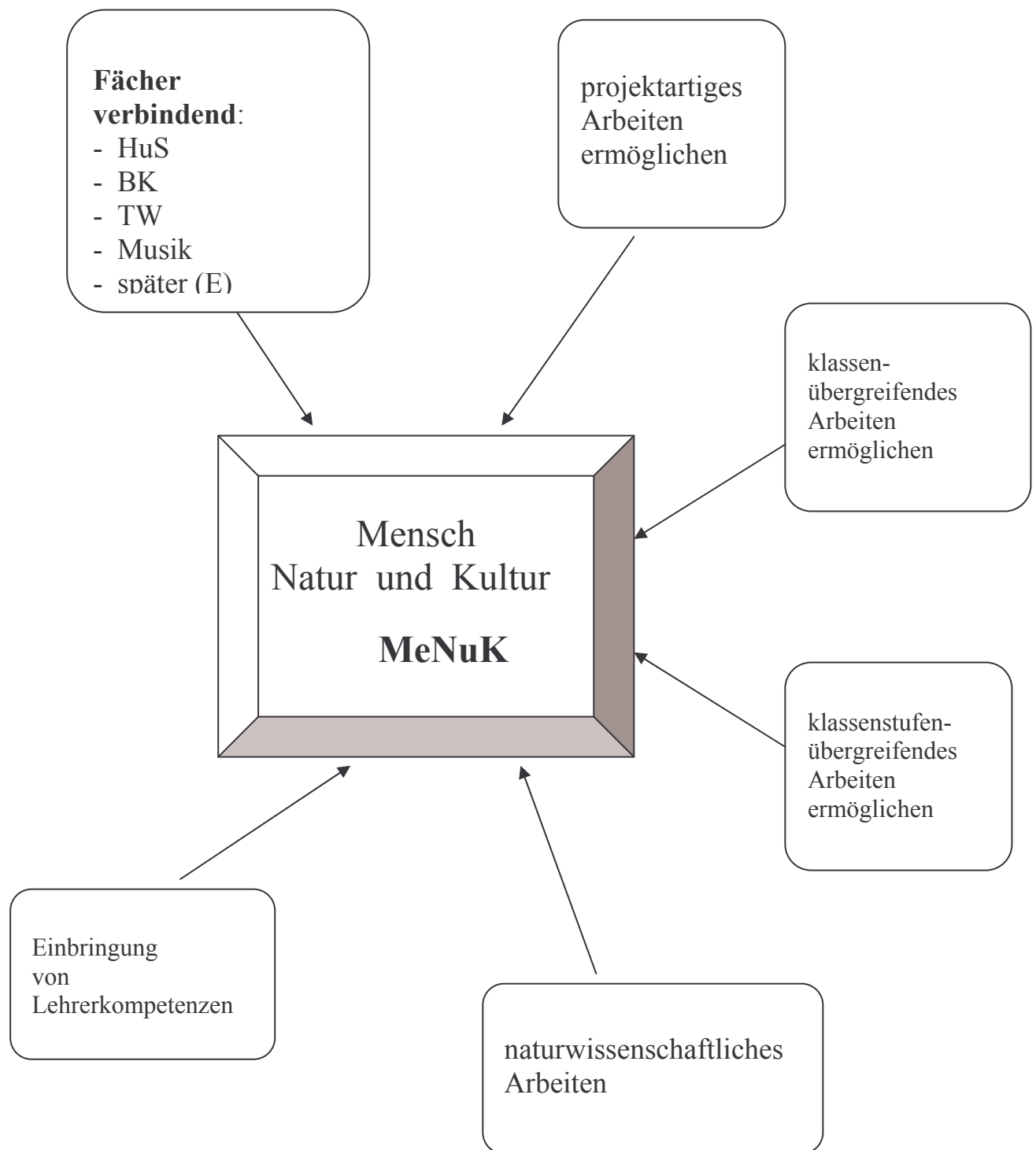


Mensch, Natur und Kultur

Konzept der Waldschule Bietigheim-Bissingen

Vorüberlegungen zum Fächerverbund MeNuK an der Waldschule Bietigheim-Bissingen



Mensch, Natur und Kultur

Vorüberlegung:

Wie viele Wochenstunden stehen uns nach dem derzeitigen Stundenkontingent zur Verfügung ?

Englisch-Lehrplan lässt sich u.E. am besten in MeNuK integrieren.

Zusammenstellung:

	(aus HuS, BK, TW, Mu,)	incl. 2 Std. Englisch
Klasse 1	5	7
Klasse 2	6	8
Klasse 3	7	9
Klasse 4	7	9

Weitere Überlegungen:

Um klassenübergreifende bzw. evtl. klassenstufenübergreifende Projekte zu ermöglichen, müssen organisatorischen, stundenplantechnischen Voraussetzungen gegeben sein. Deshalb wäre es sinnvoll, die Unterrichtsstunden MeNuK generell zwischen die beiden großen Pausen (d.h. 3. und 4. Unterrichtsstunde) zu legen.

Das bedeutet: diese beiden Stunden sind für Unterricht des **Klassenlehrers** frei zu sperren, da dieser normalerweise dieses „Fach“ unterrichtet.

	Montag	Dienstag	Mittwoch	Donnerstag	Freitag
1					
2					
3					
4					
5					
6					

Die MeNuK- Stunden sollten dabei gleichmäßig auf die Woche verteilt werden.

Die Inhalte des Faches MeNuK werden in folgende Themenbereiche untergliedert:

Der Zeitraum Osterferien bis Sommerferien ist generell für Projekte geplant.

Klasse 1

Zeitraum	Themenbereich MeNuK	Entsprechender Themenbereich Englisch
Sommerferien bis Herbstferien	Menschen leben miteinander <ul style="list-style-type: none"> - in der Schule, in der Familie - mit Freunden - versch. Nationalitäten Zeitpläne gliedern den Tag	At school My family and my friends
bis Weihnachtsferien	Sinneserfahrungen in der Vorweihnachtszeit	
bis „Fastnachtsferien“	Mein Körper <ul style="list-style-type: none"> - Körperteile - Körperpflege 	My body
bis Osterferien	Frühling	
bis Pfingstferien bis Sommerferien	Projektthema: Tiere und Pflanzen <ul style="list-style-type: none"> - Tiere auf dem Bauernhof - Tiere im Zoo - Auf der Wiese - Im Garten 	My pets Animals (aus Klasse 4)

Klasse 2

Zeitraum	Themenbereich MeNuK	Entsprechender Themenbereich Englisch
Sommerferien bis Herbstferien	Obst und Gemüse	
bis Weihnachtsferien	Lebensraum Wald	
bis „Fastnachtsferien“	Die Zeit <ul style="list-style-type: none"> - Kalender - Jahreszeiten - Tagesstand 	The year
bis Osterferien	Medien und Konsum <ul style="list-style-type: none"> - Freizeitgestaltung früher und heute 	My toys
bis Pfingstferien bis Sommerferien	Projektthemen: Wasser oder Luft <ul style="list-style-type: none"> - als Lebensraum - technisch 	

Klasse 3

Zeitraum	Themenbereich MNK	Entsprechender Themenbereich Englisch
Woche 1 und 2	Neuorientierung im 3. Schuljahr: Vieles ändert sich	At home
bis Herbstferien	Gesunde Ernährung	Food and drink
bis Weihnachtsferien	Pflanzliche Nahrungsmittel, z.B.: - Kartoffel - Vom Korn zum Brot	„
bis „Fastnachtsferien“	Geschlechtlichkeit - Verhaltensweisen - Mutterschaft / Vaterschaft - Mädchen u. Jungen entwickeln sich	(The year and the calendar)
bis Osterferien	Wetter Wasserkreislauf	The weather My clothes
bis Pfingstferien bis Sommerferien	Projektthemen: Reise in die Vergangenheit: - Rad / Fahrrad - Versteinerungen	Leisure time, hobbies, games and sports

Klasse 4

Zeitraum	Themenbereich MeNuK	Entsprechender Themenbereich Englisch
Sommerferien bis Herbstferien	Unser Heimatraum: Vom Ort zum Kreis (zum Land)	Moving about
bis Weihnachtsferien	Umgang mit Konsum und Medien - Werbung - Zeitung - Süchte	Shopping
bis „Fastnachtsferien“	Schulwechsel	Meeting people of different cultural background
bis Osterferien	Das Fahrrad: - Verkehrszeichen - Verkehrsregeln - Prüfung	(That's what I do every day)
bis Pfingstferien bis Sommerferien	Projektthemen: Energiequellen früher und heute: - Feuer - Elektrischer Strom -	

Neu im Schuljahr 2003/04: naturkundliches Thema „Pflanzen und Tiere im Jahreslauf“ (entspricht Kompetenzfeld 6 der neuen Bildungsstandards: Mensch, Tier und Pflanze: staunen, schützen, erhalten und darstellen) als Ganzjahresthema für Lehramtsanwärterin

Aufgetretene Probleme

- **Umsetzung in Stundentafel**

KlassenlehrerIn hat viele Unterrichtsstunden in eigener Klasse.
Deshalb ist er/ sie nur schwer als Fachlehrer einzusetzen.

- **Stundenweiser Einsatz von Lehramtsanwärtern in MNK**

- übernimmt Teile des jeweiligen Themenbereichs ?
oder
- übernimmt einen Themenbereich völlig als Ganzjahresthema ?
(Diese Aufteilung hat sich in der Praxis bewährt)

- **Team-Sitzungen / viel Zeitaufwand für Absprachen**

- **Themenbereiche treten i.d.R. nur noch einmal auf**

- **Manche „interessanten“ Themen entfallen in einigen Klassenstufen.**

z.B. waren Themen über Pflanzen oder Tiere sind nicht mehr in Klasse 4 vorgesehen,
deshalb 2003/04 Aufnahme des Themas „Pflanzen und Tiere im Jahreslauf“.

- **Notenfindung**

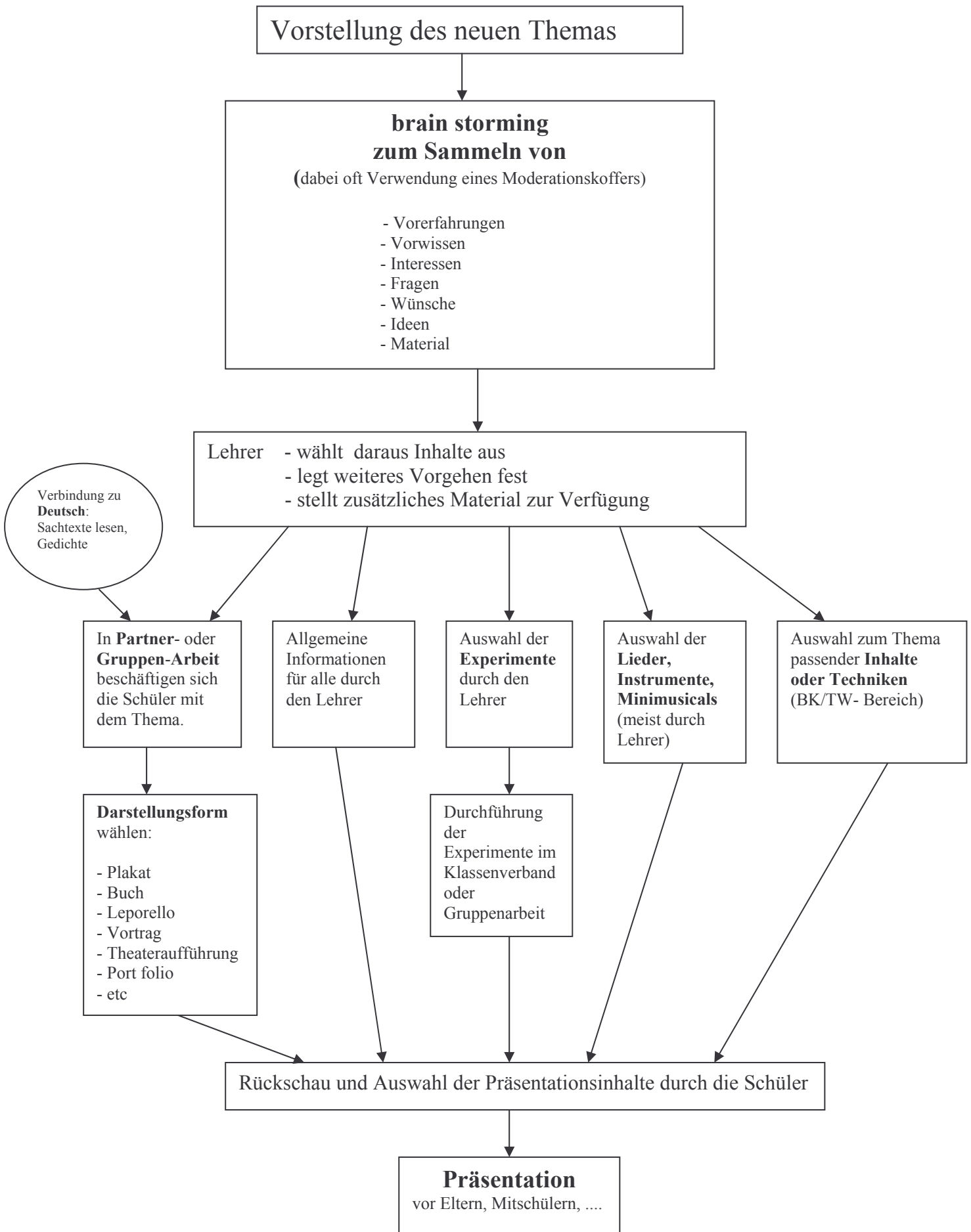
- Soll das Fach versetzungsrelevant sein? Waldschule: nein
- Soll es für GS-Empfehlung gelten? Waldschule: nein
- Notenfindung : Aus welchen Teilbereichen setzt sich die Note zusammen ?
Waldschule: praktischer Bereich, mündlicher Bereich, schriftlicher Bereich

- **Entsprechen die Themenbereiche den Bildungsstandards ?**

Dies muss noch abgeklärt werden.

⇒ Wir werden eine GS-Konferenz über MeNuK abhalten, bei der wir über unsere Erfahrungen und die neuen Bildungsstandards beraten. Dabei werden wir die neuen Kompetenzbereiche und Inhalte möglichst auf unser Konzept übertragen bzw. das Schulcurriculum entsprechend ergänzen.

Umsetzung der Themenbereiche im Unterricht



Ergänzungen:

- Als Arbeitsergebnis haben die Schüler schließlich auch ein eigenes „Sachbuch“ zum Thema mit Sachinhalten, Texten, Gedichten, Liedern, Bildern,.....
- Wir verwenden kein Lehrbuch in MeNuK. (größtenteils auch nicht in Deutsch oder wenig in Mathematik.)
- Bücher dienen hauptsächlich der Informationsbeschaffung, als Ideenlieferant, zur Vertiefung, zur Differenzierung, zur Erweiterung der Sprach- und Schreibkompetenz

Klassenübergreifendes Arbeiten

Bleibt im Entscheidungsbereich der jeweiligen Teams (meistens Parallelkollegen) und ist nicht verpflichtend vorgesehen.

Gründe:

- hoher Zeitaufwand für Absprachen
- zusätzlicher Zeitaufwand für Organisation
- ist oft trotz Freisperrung der 3./4. Stunde nicht möglich wegen:
 - Praktikantin im Unterricht
 - Unterrichtsbesuche z.B. durch Schulrat
 - Lehramtsanwärter
 - Besuch durch Hospitationsgruppen
 - Besprechungen wegen Erprobungsschulen